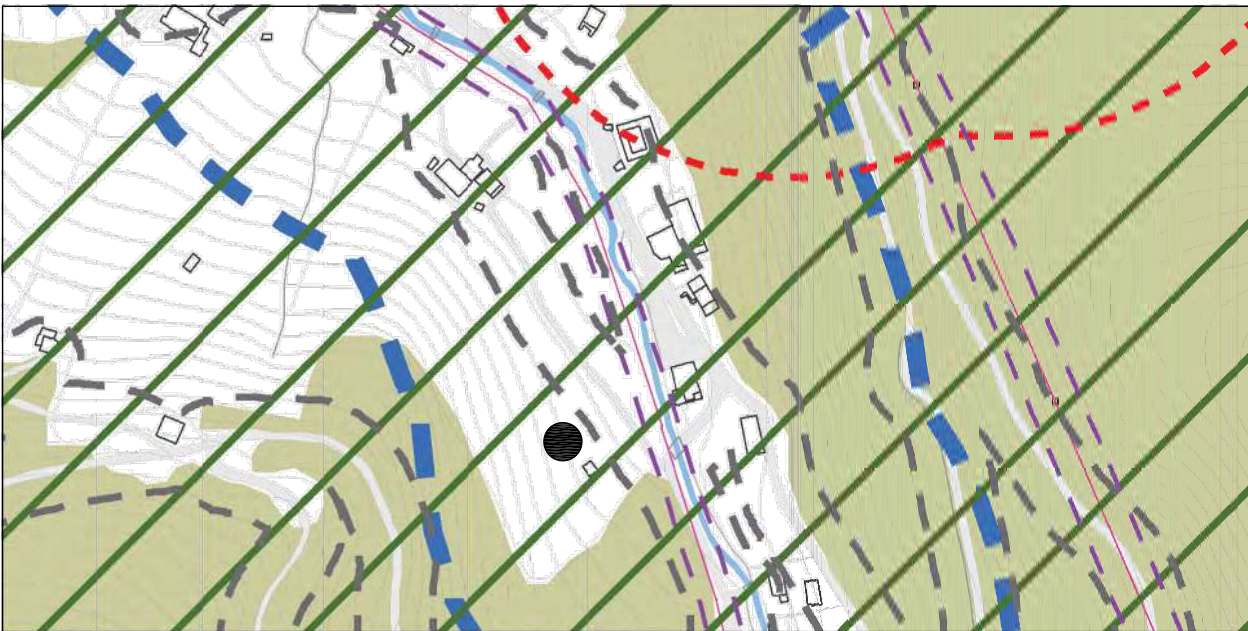
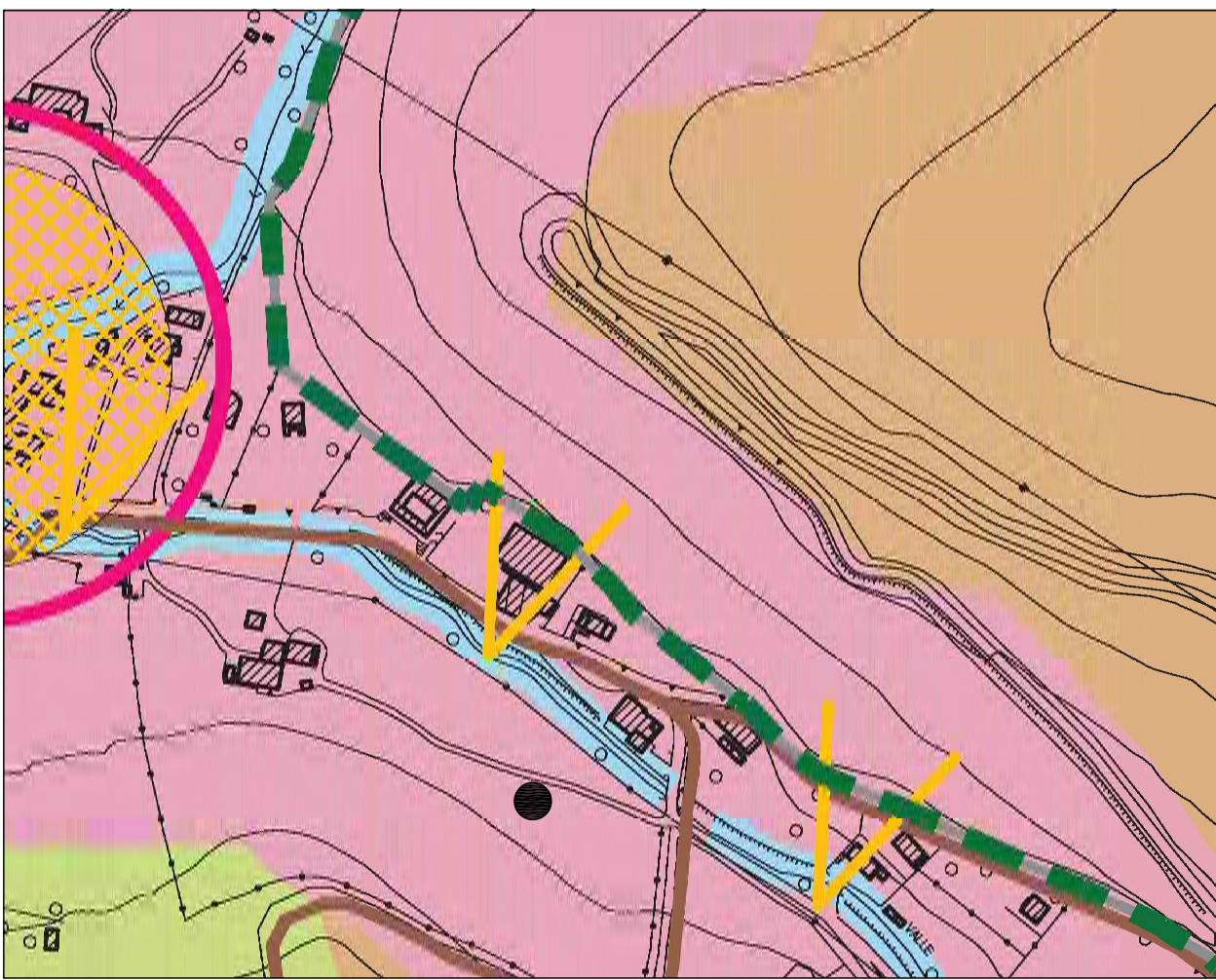


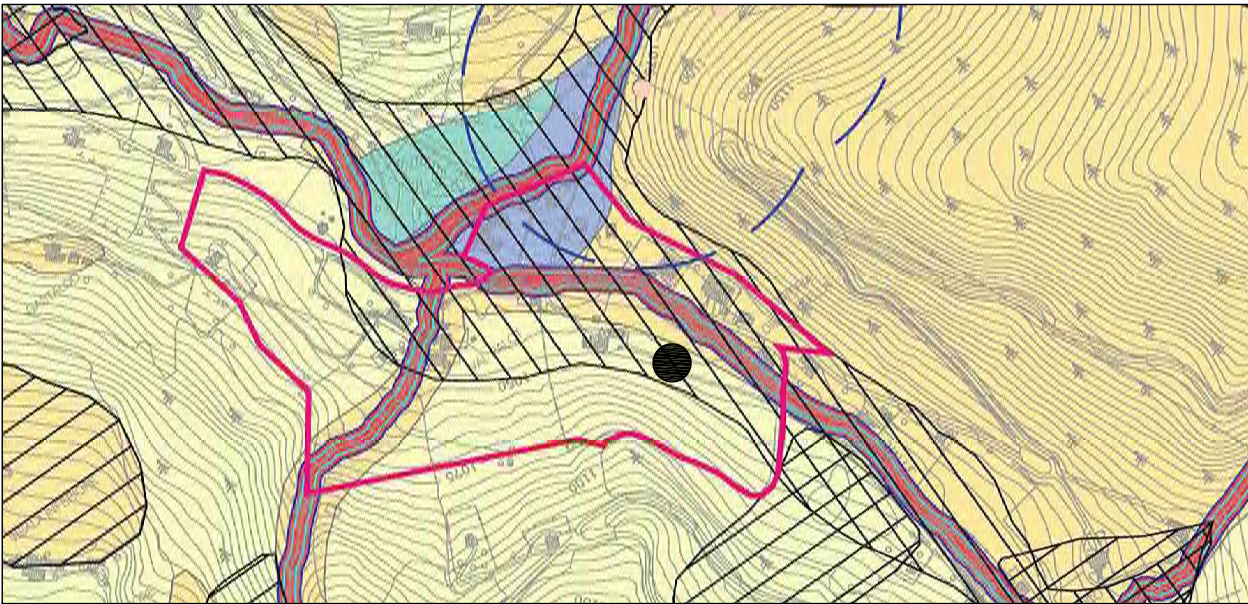
DISTANZA DAI FABBRICATI PLANIMETRIA 1/500



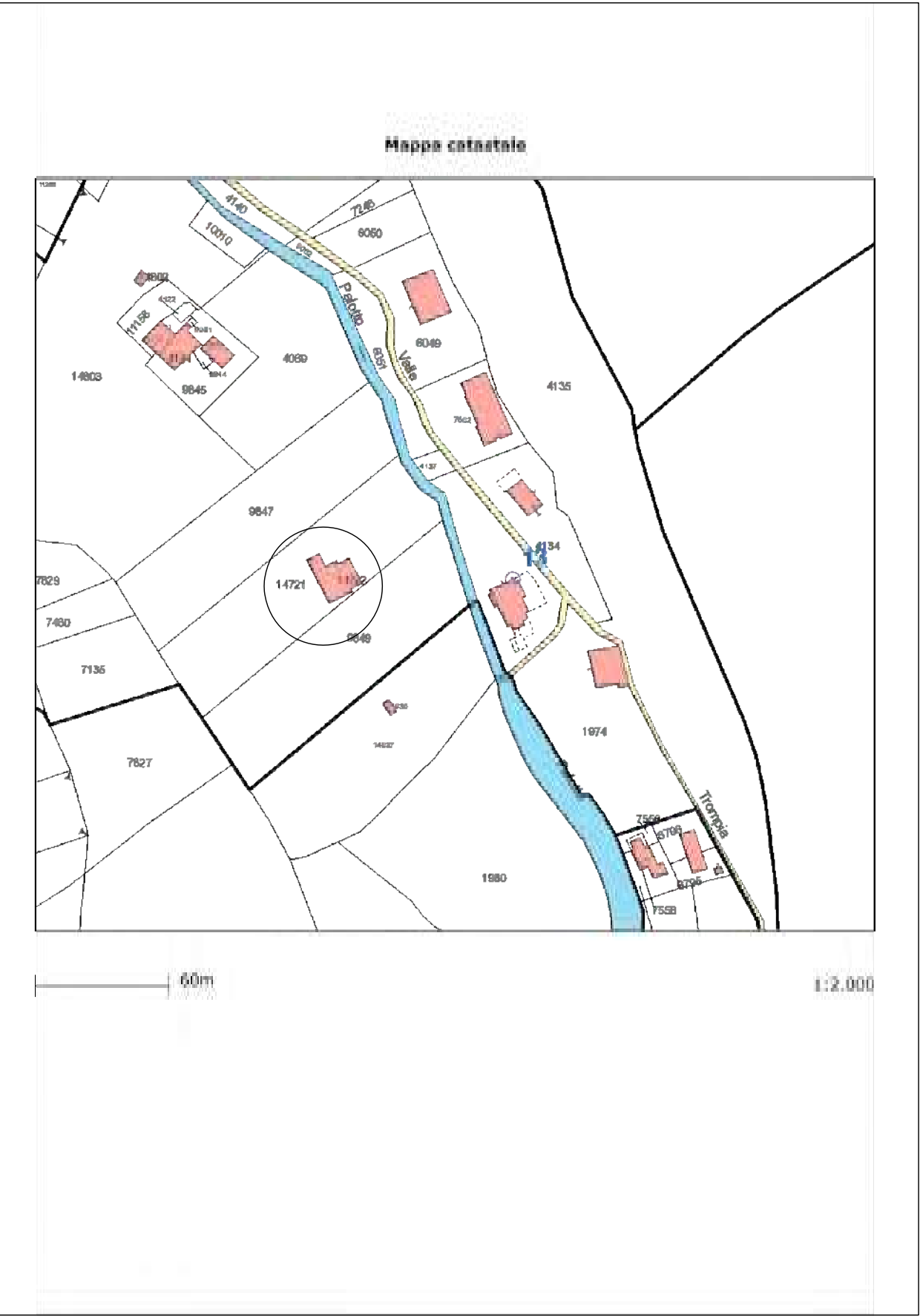
ESTRATTO PGT CARTA DEI VINCOLI
AREE AD ELEVATA NATURALITA'



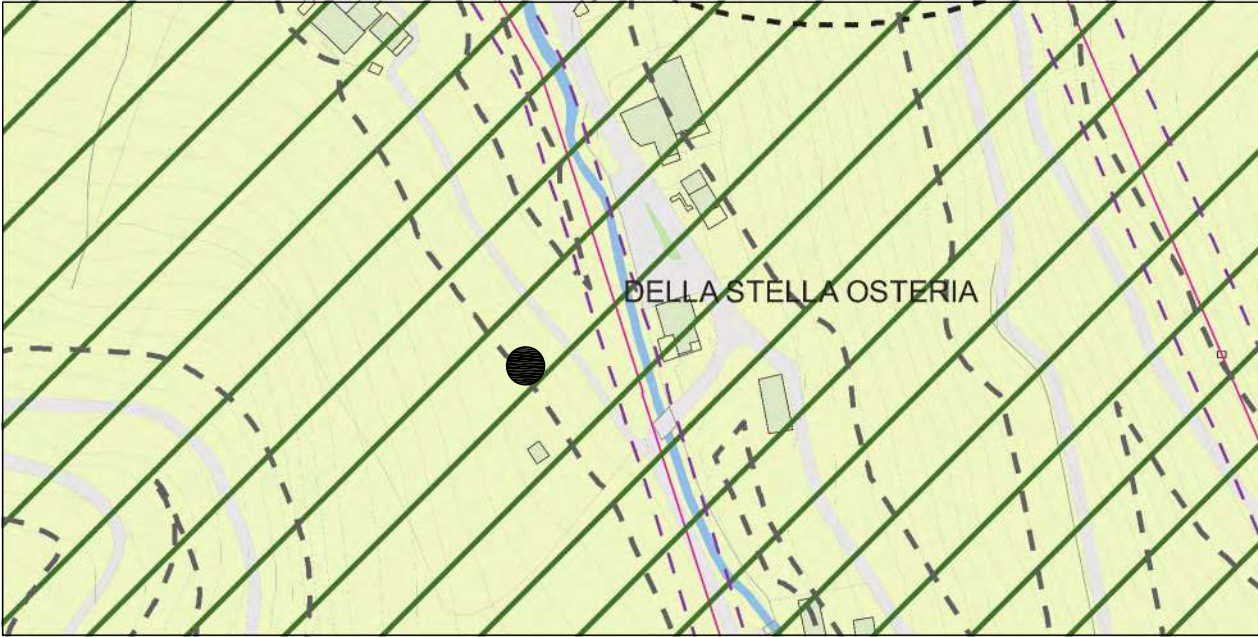
ESTRATTO PGT SENSIBILITA' PAESISTICA MOLTO ALTA



ESTRATTO PGT CARTA IDROGEOLOGICA
GENERALE 2



ESTRATTO MAPPA



ESTRATTO MAPPA ARRE AGROSILVOPASTORALI AG3

COMUNE DI PISOGNE		PROVINCIA DI BRESCIA	
	<div>PROGETTO</div> <div>- CAMBIO DI DESTINAZIONE DA MAGAZZINO A STALLA; - REALIZZAZIONE SERVIZI AL PIANO RIALZATO; FABBRICATO SITO IL LOC. PALOT, N.C.E.U., PIS./21, MAPPALE N.14722DI PROPRIETA' DEL SIG. BREGOLI GIOVANNI</div>		<div>DATA</div> <div>MAGGIO 2022</div>
IL COMMITTENTE			IL TECNICO
ARCH. GIORGIO SPATTI - PISOGNE (Bs) - CELL.			3295716485

INQUADRAMENTO TERRITORIALE
DOCUMENTAZIONE FOTOGRAFICA